

# 2006年3月期決算概要

2006年4月25日

日立キャピタル

(証券コード:8586)

## ■事業構造改革の定着化

- 伸ばす5事業に対する経営資源の集中投下
- 地域・顧客密着、「モノ」にこだわる価値提供

## ■持続的かつ安定的な成長への布石

- リスクマネジメントの強化

# 連結業績概要(実績)

(百万円、%)

	05/3通期	06/3通期	
			前年比
営業収益	111,611	112,725	101
営業費用	86,914	86,536	100
(うち、販管費)	64,629	63,774	99
(うち、金融費用)	22,284	22,762	102
営業利益	24,697	26,189	106
営業外損益	564	60	-
経常利益	24,132	26,129	108
税引前利益	24,132	26,129	108
当期純利益	13,287	14,219	107
1株当たり当期純利益	110.55円	121.11円	110
1株当たり年間配当金	34円	35円	+1円
1株当たり株主資本	1,854.25円	1,974.21円	106

# 連結業績予想

(百万円、%)

	06/9	07/3	前年比
	(中間期予想)	(通期予想)	
営業収益	57,000	116,800	104
営業費用	43,960	89,270	103
(うち、販管費)	31,230	62,710	98
(うち、金融費用)	12,730	26,560	117
営業利益	13,040	27,530	105
営業外損益	40	30	-
経常利益	13,000	27,500	105
税引前利益	13,000	27,500	105
当期純利益	7,100	15,000	105
取 扱 高	1,020,000	2,100,000	106
1株当たり配当金	18円	36円	+1円

# 営業収益等内訳(契約形態別)

(百万円、%)

		05/3 (通期)	06/3 (通期)	前年比
リース	営業収益	64,835	63,014	97
	取扱高	810,818	826,198	102
	営業総債権残高	1,824,092	1,888,157	104
信用保証	営業収益	13,226	10,799	82
	取扱高	281,503	233,792	83
	営業総債権残高	709,554	635,467	90
割賦その他	営業収益	33,549	38,912	116
	取扱高	842,497	929,170	110
	営業総債権残高	864,926	984,386	114
合計	営業収益	111,611	112,725	101
	取扱高	1,934,819	1,989,161	103
	営業総債権残高	3,398,573	3,508,011	103

# 営業費用内訳

(百万円、%)

	05/3 (通期)	06/3	
		(通期)	前年比
営業費用	86,914	86,536	100
販管費	64,629	63,774	99
人件費	38,439	38,561	100
業務運営費など	22,245	21,900	98
貸倒引当金及びローン 保証引当金繰入差額	3,943	3,312	84
金融費用	22,284	22,762	102

(百万円、%)

	05/3 (通期)	06/3	
		(通期)	前年比較
貸倒実績	4,723	5,750	+1,027
貸倒率	0.14	0.16	+0.02

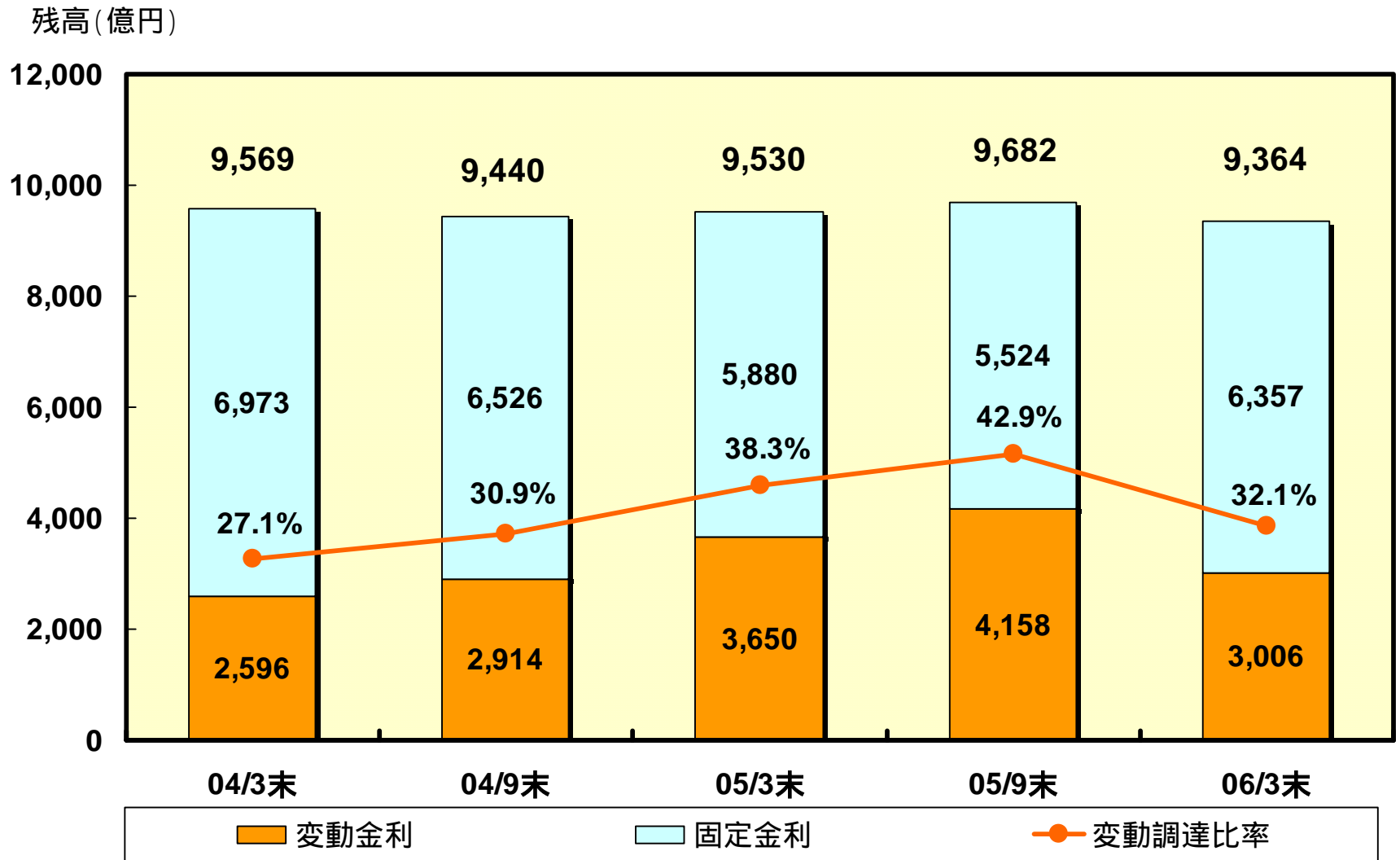
# 比較連結貸借対照表

(億円)

	06/3末			06/3末	
		05/3末比較			05/3末比較
<b>流動資産</b>	<b>7,441</b>	<b>+1,499</b>	<b>流動負債</b>	<b>10,590</b>	<b>+395</b>
現金及び預金	377	+114	支払手形・買掛金	2,785	490
関係会社預け金	472	15	借入金・CPなど	4,111	460
受取手形・売掛金	5,862	+1,327	(うち、CP)	2,243	+85
その他	729	+72	長期債権譲渡債務*	3,067	+453
<b>固定資産(有形+無形)</b>	<b>16,375</b>	<b>+815</b>	<b>固定負債</b>	<b>11,400</b>	<b>+1,941</b>
貸与資産	16,244	+828	社債・借入金	5,252	+294
その他	130	12	長期債権譲渡債務	5,753	+1,532
<b>投資その他の資産</b>	<b>543</b>	<b>+144</b>	<b>少数株主持分</b>	<b>61</b>	<b>+2</b>
			<b>資本合計</b>	<b>2,308</b>	<b>+119</b>
<b>資産合計</b>	<b>24,361</b>	<b>+2,459</b>	<b>負債、少数株主持分及び資本合計</b>	<b>24,361</b>	<b>+2,459</b>

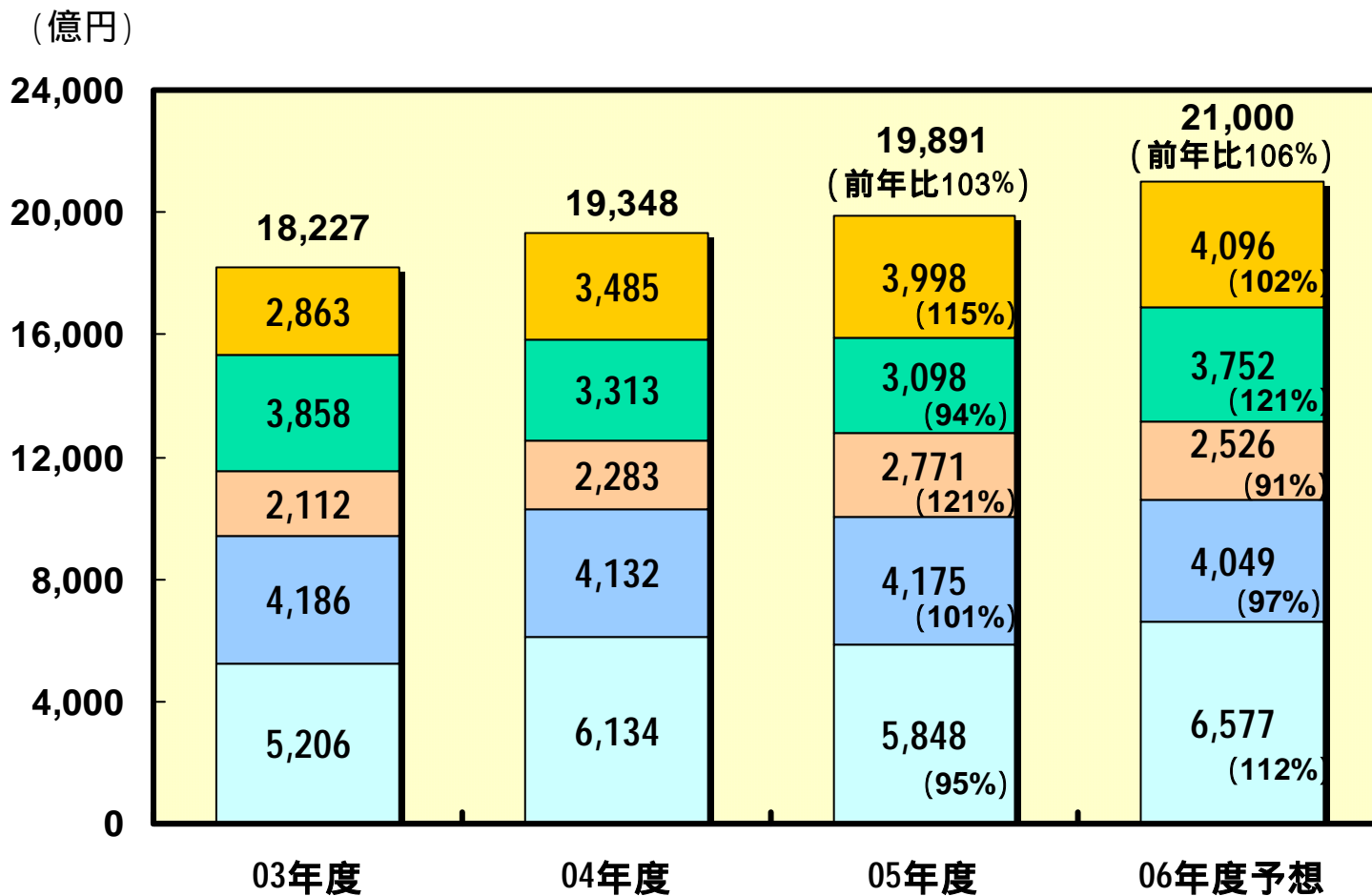
(注) \*印は、1年以内返済予定の長期債権譲渡債務。

# 有利子負債残高





# 商品別取扱高

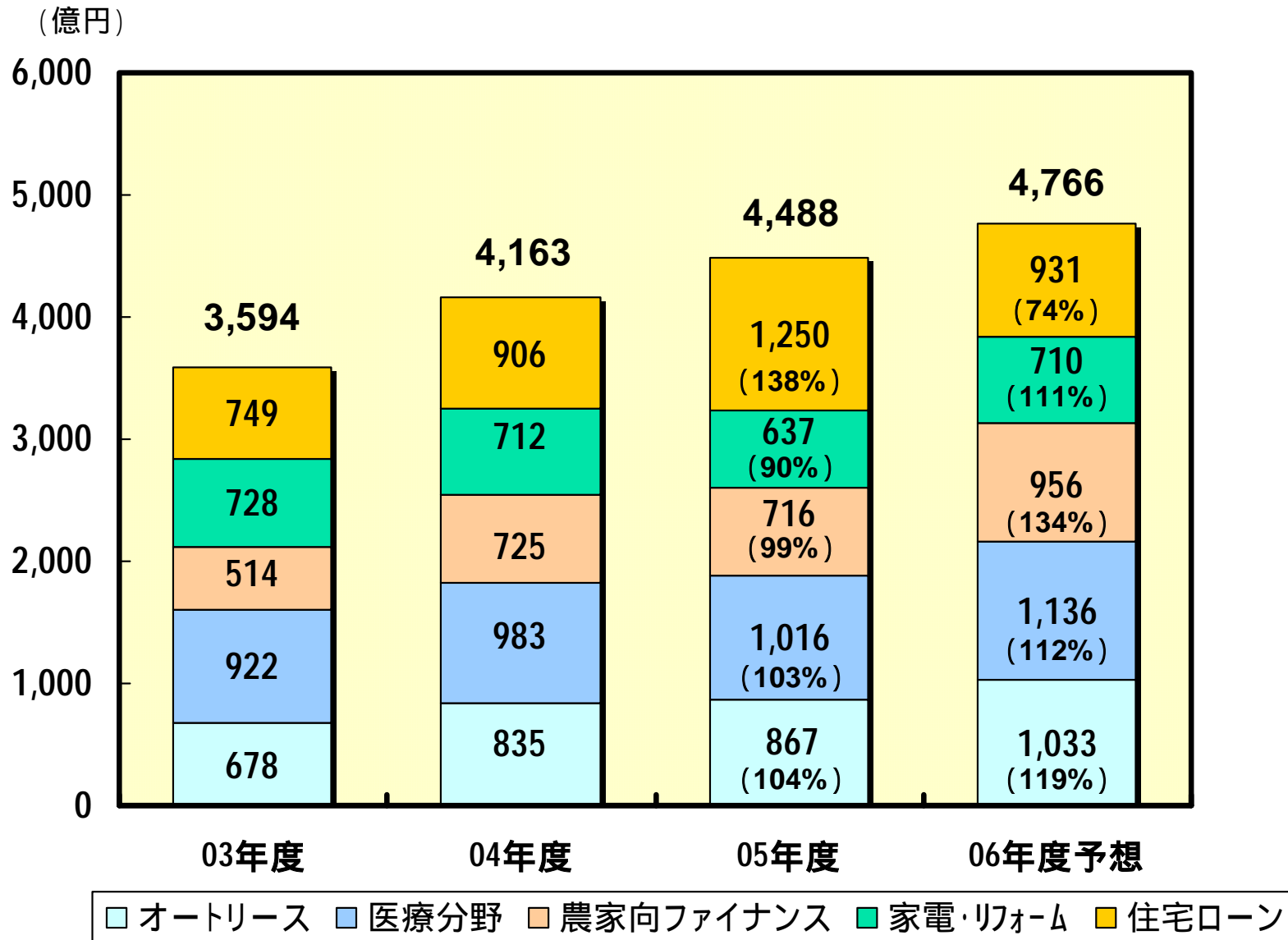


■ 産業機械等
 ■ 情報関連機器
 ■ 家電・リフォーム・住宅
 ■ 自動車
 ■ 金融サービス附帯事業等

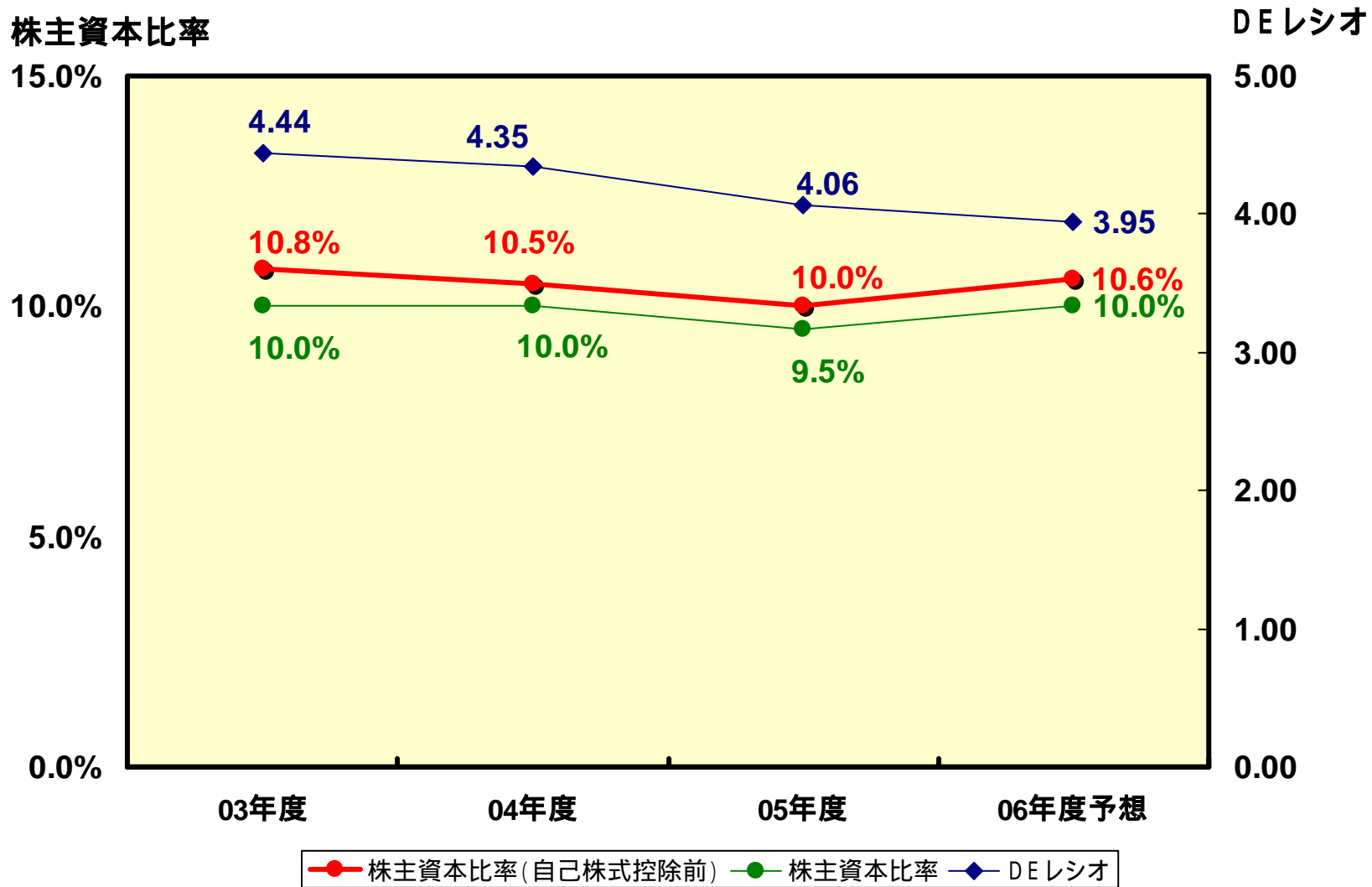
(注1) 「産業機械等」には、産業機械、建設機械、医療機器、農水機器が含まれています。

(注2) 「金融サービス附帯事業等」には、「カード事業」、「損害保険事業」、「証券化事業」、「アウトソーシング事業」及び「消去又は全社」が含まれております。

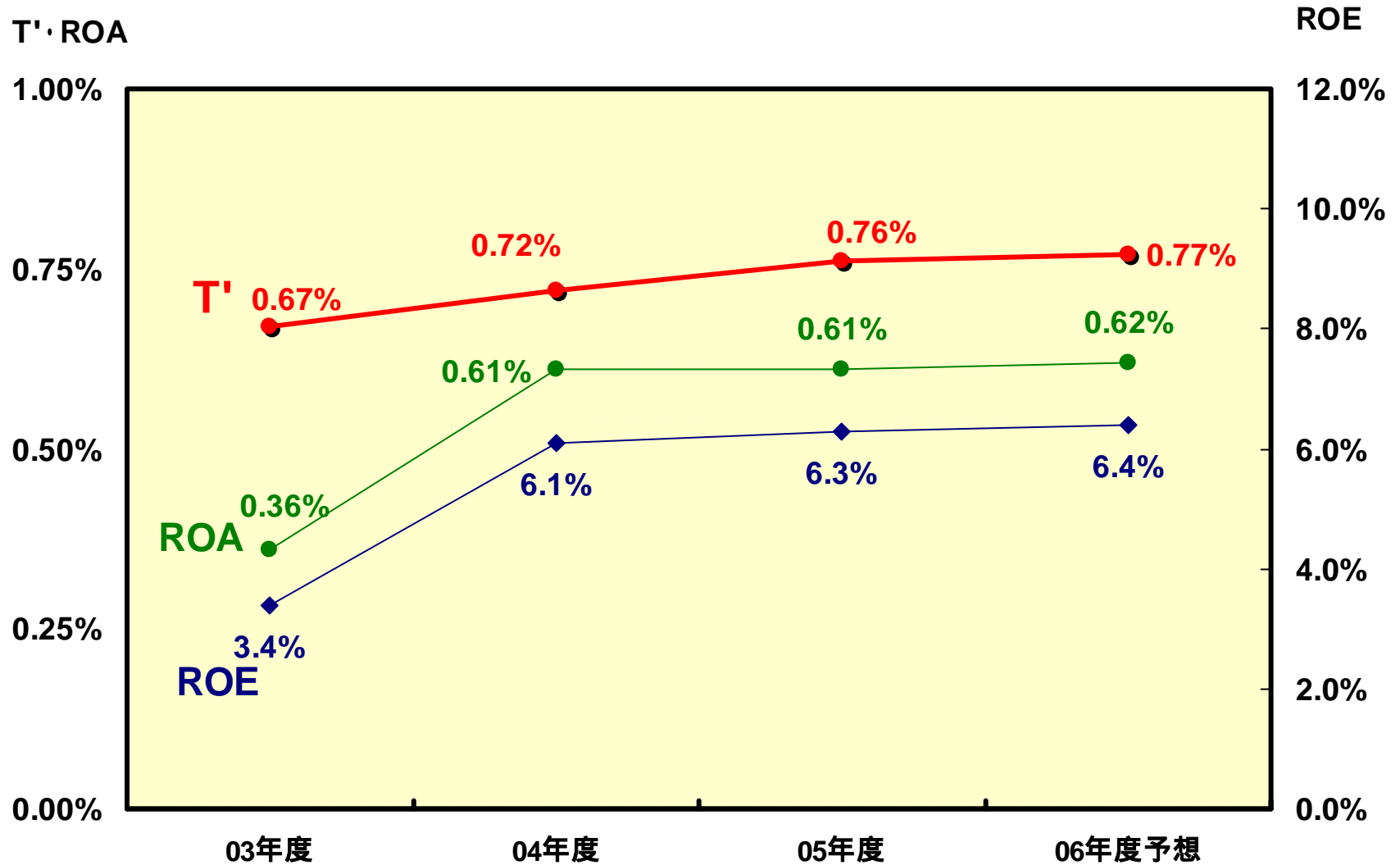
# 伸ばす5事業の取扱高



# 株主資本比率・DEレシオ



# T' (経常利益/営業総債権残高) ・ ROE ・ ROA



(注) T'の算出には、オートローン控除前の営業総債権を使用しています。

# 日立キャピタル

(証券コード:8586)

<http://www.hitachi-capital.co.jp/>

## (ご注意)

本資料で記述されている業績予想並びに将来予測は、現時点で入手可能な情報に基づき、当社が判断した予想であり、潜在的なリスクや不確実性が含まれています。そのため、様々な要因の変化により、実際の業績は記述されている将来見通しとは異なる結果となる可能性があることをご認識いただき、資料をご活用ください。